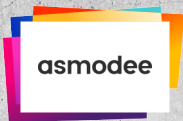


BEMALTUTORIAL



Zombies – Teil II



INHALTSVERZEICHNIS

Intro	2
Tipps	3
Schritt 1	4
Schritt 2	5
Schritt 3	6
Danke	7



INTRO

Dankeschön, dass du dich für dieses Tutorial interessierst.

Das Malen von Miniaturen ist für mich schon seit einigen Jahren eine große Leidenschaft und inzwischen auch mein Beruf. Ich liebe es, meine ganze Kreativität und meine Fähigkeiten in meine Arbeit zu stecken. Es ist wie eine große Reise und jedes Miniaturen Kunst Projekt ist anders und einzigartig.

In diesem Tutorial zeige ich dir wie du recht schnell und einfach tolle Ergebnisse für deine Zombies zum Spiel „Zombicide Undead or Alive“ erzielen kannst. Alle Farben die verwendet wurden sind von der Firma Army Painter aus dem speziell dafür angefertigte Zombicide Farbpacket.

Für mehr von meiner Arbeit oder falls du gerne Miniaturen von mir bemalt haben möchtest, schau gerne auf meinen Social Media Kanälen vorbei oder kontaktiere mich :).

Viel Spaß beim Tutorial, entspanntes und fröhliches Malen,

Jonathan Paul Pfund

*Gründer und Künstler von
Wavecolors Tabletopart*



@wavecolorspainting



wavecolorspainting@gmail.com



+4917656613363



@wavecolorspainting

SCHRITT 1



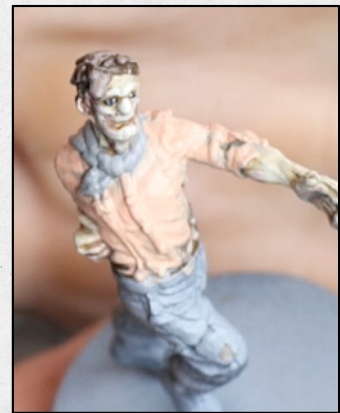
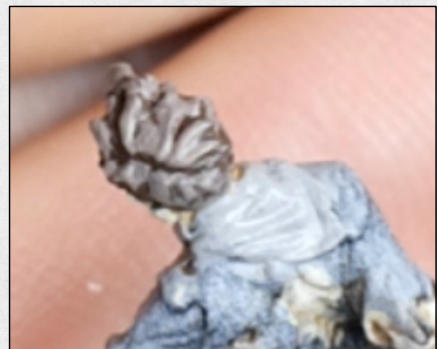
Haare

Als Grundton für die Haare verwende ich „DIRT SPATTER“. Anschließend bemale ich alle erhabenen Stellen der Haare mit einer Mischung aus: „ABOMINATION SKIN“ und „DIRT SPATTER“ (ca. 60/40). Bei den Highlights bzw. der Akzentuierung der Haare achte ich darauf, dass die Farbe nicht zu dünn ist, damit sie nicht in die Vertiefungen beim Bemalen läuft.

SCHRITT 2

Bemalung der Kleidungsstücke

Das Halstuch bemale ich mit „FILTHY SUIT“ um eine entsprechende Farbabstufung zum Hemd zu schaffen, welches ich mit „SURVIVOR SKIN“. Ich habe hier zwei Schichten der Farbe aufgetragen um eine entsprechende Deckung der Fläche zu erzielen. Beim bemalen achte ich vor allem darauf nicht über die kaputten Stellen des Hemdes heraus zu malen, um nicht die offen gelegte Haut zu übermalen.



SCHRITT 3

WASTED
JEANS

Kleidung Teil 2

Für die zerissene Hose des Zombies verwende ich „WASTED JEANS“. Auch hier achte ich darauf wirklich nur die Stellen zu bemalen, welche noch von Stoff bedeckt sind.



Für alle Leder Teile, wie die Schuhe, den Gürtel und die Hosenträger verwende ich: „DIRT SPATTER“.



DIRT
SPATTER

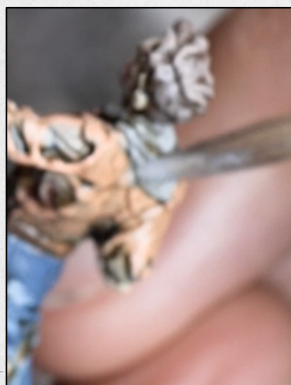
SCHRITT 4

Schattierung und Akzentuierung der Kleidung

Um den Kleidungsstücken noch mehr Tiefe und Kontrast zu verleihen, male ich über alle Teile mit dem Wash: „FLESH WASH“. Ich verdünne die Farbe mit etwas Wasser und male über alle Kleidungssteile die ich zuvor mit den Basisfarben bemalt habe.



Der letzte Schritt ist die Akzentuierung, diesen Schritt kannst du aber auch weg lassen, wenn dir deine Miniatur so bereits gefällt. Hierfür verwende ich „ABOMINATION SKIN“ und mische diese Farbe mit jedem Basiston für das entsprechende Kleidungsstück, etwa in einer 80 zu 20 Mischung. Ich bemale alle erhabenen Stellen der Kleidung mit der jeweiligen Mischung.



**FLESH
WASH**

**ABOMINATION
SKIN**

**FILTHY
SUIT**

**SURVIVOR
SKIN**

**WASTED
JEANS**

DANKE

Vielen Dank fürs Reinschauen :). Ich hoffe das Tutorial hat dir gefallen. Schau gerne auf meinen Social Media Kanälen oder auf Youtube vorbei, um über weitere Inhalte informiert zu bleiben.

Viel Spaß beim Bemalen und Spielen



Jonathan

