

# STAR WARS™

## LEGION™

### IMPERIALE STRANDTRUPPEN

#### EINHEIT ERWEITERUNG



IMPERIALER  
STRAND-  
TRUPPLER  
SWL\_0166



IMPERIALER  
STRAND-  
TRUPPLER  
SWL\_0167



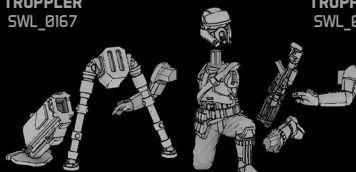
IMPERIALER  
STRAND-  
TRUPPLER  
SWL\_0164



IMPERIALER  
STRAND-  
TRUPPLER  
SWL\_0165



IMPERIALE-STRANDTRUPPEN-  
EINHEITENFÜHRER  
SWL\_0163



DF-90-MÖRSER-  
TRUPPLER  
SWL\_0169



T-21B-TRUPPLER  
SWL\_0168

Die Miniaturen werden in folgenden Schritten zusammengebaut:

1. Einzelteile sortieren (wie in der Abbildung gezeigt).

2. Miniaturen zusammenkleben.

3. Klebstoff trocknen lassen.

### INHALT

- 6 Imperiale-Strandtruppler-Miniaturen mit Basen
- 1 DF-90-Mörser-Truppler-Miniatur mit Basis
- 2 Befehlsmarker
- 2 Wundenmarker
- 2 Niederhalten-Marker
- 1 Zielmarker
- 1 Ausweichmarker
- 1 Panikmarker
- 1 Bereitschaftsmarker
- 1 Einheitenkarte Strandtruppen
- 1 Einheitenkarte DF-90-Mörsertrupp
- 5 Aufwertungskarten
  - » 1 Durchhaltevermögen
  - » 1 Feldposten
  - » 1 Geländeausrüstung
  - » 1 Strandtruppler
  - » 1 T-21B-Truppler

# NEUE REGELN

Dieser Abschnitt enthält eine kurze Beschreibung der Regeln, die mit dieser Erweiterung neu hinzukommen. Die vollständigen Spielregeln befinden sich im Referenzhandbuch, kostenlos erhältlich unter:

[www.asmodee.de/SWLEGION](http://www.asmodee.de/SWLEGION)

**ABTEILUNG: STRANDTRUPPEN** – Kann nur in einer Armee mit der entsprechenden Einheit Strandtruppen enthalten sein. Du musst in Geschwindigkeit 1 zu einer befreundeten Strandtruppen-Einheit aufgestellt werden, die noch nicht dazu verwendet worden ist, eine andere **ABTEILUNG** aufzustellen.

**NEUPOSITIONIEREN** – Entweder bevor du eine Standardbewegung durchführst oder nachdem du eine Standardbewegung durchgeführt hast, darfst du eine Drehung durchführen.

**STELLUNGSTRUPPLER** – Für eine Stellungstruppeler-Einheit gelten dieselben Regeln wie für Truppeler-Einheiten mit folgenden Ausnahmen:

- Stellungstruppen können andere Miniaturen verbergen und bieten dabei leichte Deckung.
- Stellungstruppen können nicht klettern oder klettern.

- Stellungstruppen können Drehungen und Rückwärtsbewegungen durchführen.
- Stellungstruppen können nicht die Fähigkeiten **BEANSPRUCHEN** und **SABOTIEREN/REPARIEREN** verwenden.
- Stellungstruppen können nicht verdrängt werden.
- Bodenfahrzeuge und Kreaturentruppen können sich nicht durch Stellungstruppen hindurchbewegen.
- Eine andere Einheit kann ihre Zwangsbewegung nicht beenden, falls sie sich dabei mit einem Stellungstruppeler überschneidet.
- Sobald ein Stellungstruppeler einen Rückzug durchführt, kann er freie Aktionen durchführen und Fähigkeiten verwenden. Er muss weiterhin alle verfügbaren Aktionen ausgeben und führt eine Geschwindigkeit-1-Bewegung durch.

## CREDITS

### FANTASY FLIGHT GAMES

**Expansion Design & Development:** Luke Eddy with Alex Davy  
**Producers:** Calli Oliverius with Michael Gernes  
**Editing:** Autumn Collier  
**Proofreading:** Allan Kennedy  
**Miniatures Game Manager:** John Shaffer  
**Expansion Graphic Design:** Evan Simonet with Toujer Moua  
**Graphic Design Manager:** Christopher Hosch  
**Cover Art:** Colin Boyer  
**Interior Art:** Colin Boyer, Alexander Chelyshev, Borja Pindado, Vlad Rician, and Martin Diego Sabada  
**Art Direction:** Andy Christensen and Deborah Garcia  
**Sculpting:** Robert Brantseg with Kevin Van Sloun  
**Sculpting Lead:** Cory DeVore  
**Sculpting Manager:** Derrick Fuchs  
**Quality Assurance:** Andrew Janeba and Zach Tewalthomas  
**Licensing Coordinators:** Sherry Anisi and Long Moua  
**Licensing Manager:** Simone Elliott  
**Production Management:** Jason Glawe and Dylan Tierney  
**Visual Creative Director:** Brian Schomburg  
**Senior Project Manager:** John Franz-Wichlacz  
**Senior Manager of Product Development:** Chris Gerber  
**Executive Game Designer:** Corey Konieczka  
**Head of Studio:** Andrew Navaro

### LUCASFILM LIMITED

**Licensing Approvals:** Brian Merten

KEIN VOLLSTÄNDIGES SPIEL. ZUM SPIELEN WIRD EIN GRUNDSPIEL VON STAR WARS: LEGION BENÖTIGT.  
VOLLSTÄNDIGE SPIELREGELN UNTER:

[www.asmodee.de/SWLEGION](http://www.asmodee.de/SWLEGION)

### PLAYTESTERS

Sean Abbott, Matthew Ansley, Tim Bailey, Dave Barnickel, Matthew Blaisdell, Charles Bryers, Joel Brygger, Timothy Bunn, Jon Bushman, James Cartwright, Daniel Casslasy, Colby Chappell, Collin Christensen, Lachlan "Raith" Conley, Brian Cook, Michael Cox, David Crisostomo, Owen Cross, Andrea Dell'Agnese, Jordan Dixon, Taylor Dixon, Gavin Duffy, Andrew Dursum, Julia Faeta, Brendon Franz, Nicholas Freeman, Billy Graham, Daniel "Gwiz" Gwizdalski, Brian Hourigan, Justin Jacobs, Paul Johanns, Chris Keyes, Dan Kinard, David LeBlanc, David Light, Christopher Little, Rhett Luciani, Daniel Lupo, Christopher Marshall, Matt Mason, James Matchett, Jason Melius, Erik Miller, Matthew Miranda, Chris Molina, Rich Morales, Taylor Morgan, David Morris, Nicky Myland, James Nasmyth, Nicholas Nelson, Dennis Perlstein, Wade Piche, Ellis Priestley, Robbert Ramm, Justen Reddick, Tom Reed, Matt Robb, Seth Rourk, Daniel Ryan, CJ Shifflett, Marion Sistena, Chase Smith, John Spencer, Dave Stahl, Preston Stone, Daniel Stoner, John Rusty Thompson, Keith "Kilo" Watt, Chris Wheeler, Nathan Wilens, Greg Young, and Justin Zipperian

### DEUTSCHE AUSGABE

**Redaktion:** Marco Reinartz  
**Übersetzung:** Benjamin Fischer  
**Grafische Bearbeitung und Layout:** Thomas Kramer  
**Unter Mitarbeit von:** Christian Schepers, Niklas Bungardt und Jan Fehrenberg

© & TM Lucasfilm Ltd. Kein Teil dieses Produkts darf ohne ausdrückliche schriftliche Genehmigung verwendet werden. Fantasy Flight Games und das FFG-Logo sind ® von Fantasy Flight Games. Gamegenic und das Gamegenic-Logo sind TM & © von Gamegenic GmbH, Deutschland. Spielmaterial kann von der Abbildung abweichen. Hergestellt in China.

