



SPIELREGELN

EIN SPIEL VON TOM & YAKO



JUNGLE SPEED® IST EIN SPIEL
FÜR 2 BIS 10 SPIELER (UND MEHR!)
AB 7 JAHREN



DAS GESETZ DES DSCHUNGELS (Spielziel)

Wer als Erster alle seine Karten loswird, gewinnt!



VORBEREITUNG DER ZEREMONIE

Mischt die 70 Karten verdeckt und verteilt sie gleichmäßig an die Spieler. Niemand darf sich seinen Kartenstapel ansehen. Jeder Spieler benötigt vor seinem Stapel etwas Platz für seine eigene Ablage.

Stellt anschließend das Totem in die Tischmitte.



DIE DSCHUNGELSPRACHE

Die Spielregeln verwenden folgende besondere Begriffe:

- **DECK:** Der verdeckte Kartenstapel vor jedem Spieler.
- **ABLAGE:** Der offene Kartenstapel vor jedem Spieler.
- **POTT:** Der Kartenstapel unter dem Totem.

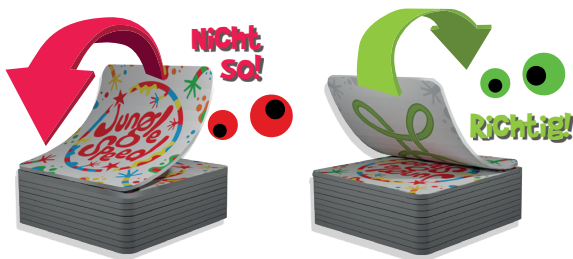


DIE ZEREMONIE BEGINNT

Die Spieler decken nacheinander und im Uhrzeigersinn jeweils die oberste Karte von ihrem Deck auf. Sie legen diese Karte offen vor ihr Deck und bilden so ihre Ablage.

Ihr dürft nur eine Hand verwenden, um Karten aufzudecken. Mit der anderen Hand dürft ihr höchstens euer Deck festhalten.

Außerdem müsst ihr die Karte immer in Richtung eurer Mitspieler umdrehen, also von euch weg. Das Bild unten zeigt, wie es geht.





DUELL

Ein Duell wird ausgelöst, sobald die obersten Karten auf den Ablagen von zwei Spielern das gleiche Symbol zeigen, die Farbe ist dabei egal.

Wer sich von ihnen als Erster das Totem schnappt, gewinnt das Duell. Die anderen Spieler nehmen daran nicht teil. Der Verlierer des Duells muss seine eigene Ablage, die Ablage des Siegers und den Pott (falls vorhanden) nehmen und verdeckt unter sein Deck legen.

Dann deckt der Verlierer des Duells die nächste Karte auf.

Ein Duell zwischen mehreren Spielern kann durch eine der Spezialkarten ausgelöst werden (siehe rechts). Wer sich von ihnen als Erster das Totem schnappt, gewinnt das Duell. Jeder Verlierer legt seine Ablage verdeckt unter sein Deck. Anschließend verteilt der Sieger seine Ablage und den Pott beliebig an die Verlierer.

Solange eine Karte auf einer Ablage sichtbar ist, kann sie ein Duell auslösen, also gut aufgepasst!

LIEBER SCHNELL ALS STARK!

Falls nicht klar ist, wer sich das Totem als Erster geschnappt hat, hilft es nicht, das Totem mit möglichst viel Kraft an sich zu reißen. Stattdessen gewinnt derjenige das Duell, der die meisten Finger am Totem hat. Bei Gleichstand gewinnt derjenige, dessen Hand unter den anderen Händen ist.

Falls das Totem vom Tisch fällt, endet das Duell ohne Sieger und es geht normal weiter.

FEHLGRIFF!



Ein Spieler, der sich fälschlicherweise das Totem schnappt oder es umwirft, muss – voller Demut und ohne Murren – die Ablagen aller Spieler sowie den Pott nehmen und verdeckt unter sein Deck legen.



SPEZIALKARTEN

Diese Karten verändern die Regeln, wann und wie es zu einem Duell kommt.



PFEILE NACH INNEN



Alle Spieler müssen versuchen, sich das Totem zu schnappen. Wer es als Erster schafft, legt seine Ablage in den Pott. Dann geht es normal weiter.



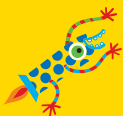
PFEILE NACH AUSSEN



Alle Spieler decken gleichzeitig die oberste Karte von ihrem Deck auf. Zeigen zwei oder mehr Karten das gleiche Symbol, kommt es zwischen diesen Spielern zum Duell. Andernfalls geht es bei dem Spieler weiter, der diese Spezialkarte aufgedeckt hat.

Tipp: Zählt von 3 herunter, damit alle ihre Karte gleichzeitig aufdecken.





SPEZIALFÄLLE

Wenn eine „Pfeile nach außen“-Karte aufgedeckt wird UND:

- dann eine weitere **Pfeile nach außen**-Karte aufgedeckt wird: Führt die Karte ganz normal aus (alle decken erneut eine Karte auf), außer es wurde ein Duell ausgelöst.
- dann eine **Pfeile nach innen**-Karte aufgedeckt und zeitgleich ein Duell ausgelöst wird: Der Spieler, der sich als Erster das Totem schnappt, entscheidet, ob das Duell ausgetragen wird (falls er daran beteiligt wäre) oder er seine Ablage unter den Pott legt.
- **mehrere Duelle** gleichzeitig ausgelöst werden: Es gewinnt der Spieler sein Duell, der sich als Erster das Totem schnappt. Die anderen Duelle enden ohne Sieger.



ENDE DER ZEREMONIE

Wenn ein Spieler seine letzte Karte aufdeckt, ist er dem Sieg nahe. Seine aufgedeckte Karte gilt weiterhin für das Auslösen von Duellen. Die anderen decken reihum weitere Karten auf. Schafft es der Spieler, auch noch seine Ablage loszuwerden, wird er zum Sieger ernannt (und auf den Thron gesetzt).



IST DIE LETZTE KARTE EINES SPIELERS EINE:

- **Pfeile nach innen**-Karte und er schnappt sich nicht als Erster das Totem, muss er die Ablagen aller anderen Spieler als sein neues Deck nehmen. Dann geht es bei ihm weiter.
- **Pfeile nach außen**-Karte, gewinnt er das Spiel sofort!





VARIANTE FÜR 3 SPIELER

Wenn die oberste Karte aller 3 Ablagen die gleiche **Farbe** zeigt, wird gespielt, als wenn eine „Pfeile nach innen“-Karte aufgedeckt worden wäre.



VARIANTE FÜR 2 SPIELER

In dieser Variante spielt ihr mit beiden Händen, die als eigene Spieler gelten. Jede Hand hat ein eigenes Deck und eine eigene Ablage, was „Set“ genannt wird.

Setzt euch gegenüber und teilt die Karten in 4 gleich große Decks, eines für jede Hand. Ihr als Spieler und eure zwei Hände sind immer abwechselnd an der Reihe:

- Spieler A: rechte Hand 1
- Spieler B: rechte Hand 2
- Spieler A: linke Hand 3
- Spieler B: linke Hand 4
- und so weiter ...



Wenn ein Duell ausgelöst wird, müsst ihr euch mit der Hand das Totem schnappen, mit der ihr die letzte Karte aufgedeckt habt. Der Verlierer nimmt nur die Ablagen der beteiligten Hände (und den Pott).

Weiter auf der nächsten Seite ...





Bei einem Duell zwischen den Händen eines Spielers darf er nicht nach dem Totem greifen!

Wenn eine „Pfeile nach innen“-Karte aufgedeckt wird, solltet ihr mit der Hand nach dem Totem greifen, deren Ablage größer ist.

Das Spiel endet, sobald:

- ihr beide je eines eurer Sets losgeworden seid. Wer dann von euch weniger Karten in seinem übrigen Set hat, gewinnt; ODER
- einer von euch seine beiden Sets losgeworden ist.

Alle anderen Regeln gelten unverändert.

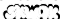


VARIANTE FÜR 1 SPIELER

Das würde nur wenig Spaß machen. Trommel deinen Stamm zusammen und spielt gemeinsam!

Credits

Ein Spiel von „Tom & Yako“ (Thomas Vuarchex und Pierric Yakovenko)

Illustration: 

Besucht unsere Webseite auf www.asmodee.de und
entdeckt den Jungle-Speed-Stamm auf www.junglespeed.com
sowie auf Facebook  und Twitter [@JungleSpeed](https://twitter.com/JungleSpeed).



Haben Sie ein Problem?
WIR HELFEN IHNEN!
www.asmodee.de