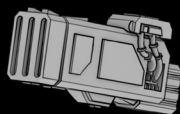


STAR WARS

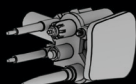
LEGION™

AT-ST EINHEIT- ERWEITERUNG

WAFFENOPTIONEN DES AT-ST
(NICHT KLEBEN, NUR STECKEN)



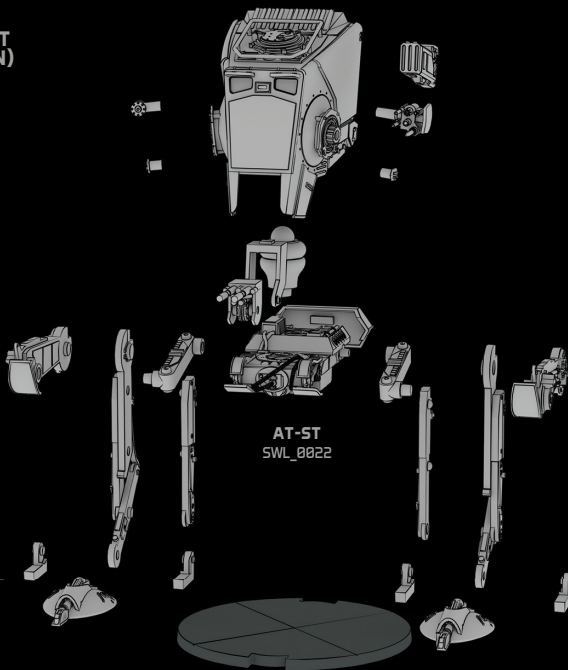
AT-ST-
MÖRSEGESCHÜTZ



LEICHTE ZWILLINGS-
BLASTERKANONE
TYP 88

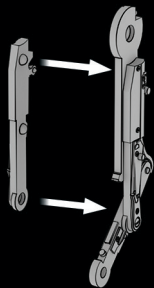


DW-3-VIBRO-
GRANATWERFER



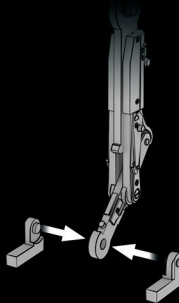
ZUSAMMENBAU

1.



Zuerst wird einer der beiden Unterschenkel (bestehend aus zwei Teilen) mit Sekundenkleber zusammengefügt.

2.



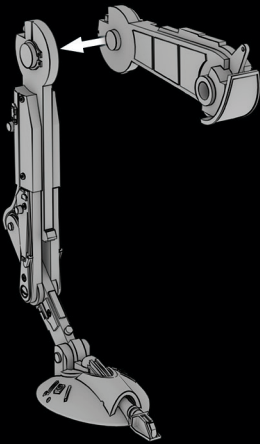
Anschließend werden die beiden Knöchelwinkel an beiden Seiten des Unterschenkels befestigt. Soll der Fuß beweglich bleiben, darf der Klebstoff nur auf die gegenüberliegenden Flächen der Winkel aufgetragen werden und nicht in das Gelenk geraten.

3.



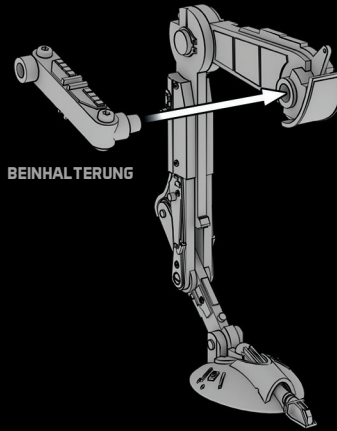
Die Aussparung an der hinteren Seite des Fußes wird mit Klebstoff bestrichen und über die zusammengeklebten Knöchelwinkel geschoben.

4.

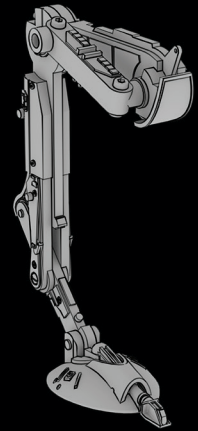


Jetzt wird der Oberschenkel an den Unterschenkel geklebt. Dabei muss der runde Stift des Oberschenkels so ausgerichtet werden, dass er genau in die Einbuchtung am oberen Ende des zusammengebauten Unterschenkels passt.

5.

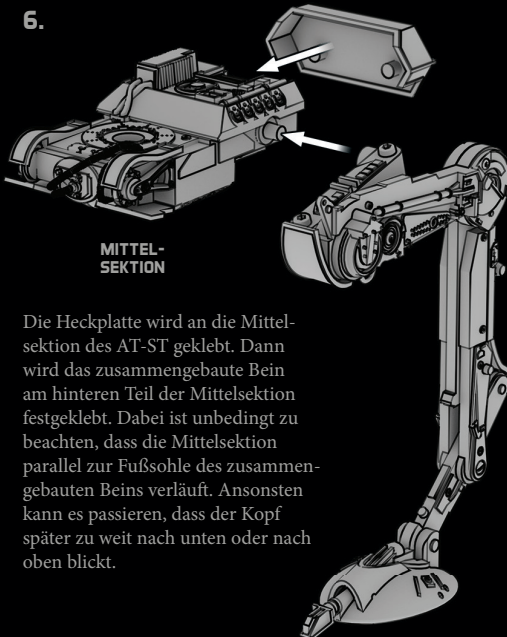


Der Stift der Beinhalterung wird in die Einbuchtung am Ende des Oberschenkels (nahe der runden Schildplatte) geklebt.



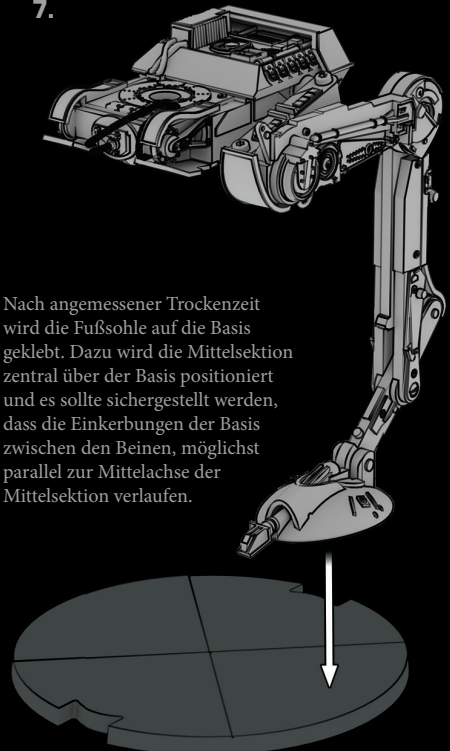
Das erste Bein ist jetzt fertig. Vor dem nächsten Schritt: Klebstoff trocknen lassen.

6.



Die Heckplatte wird an die Mittel-sektion des AT-ST geklebt. Dann wird das zusammengebaute Bein am hinteren Teil der Mittel-sektion festgeklebt. Dabei ist unbedingt zu beachten, dass die Mittel-sektion parallel zur Fußsohle des zusammengebaute Beins verläuft. Ansonsten kann es passieren, dass der Kopf später zu weit nach unten oder nach oben blickt.

7.



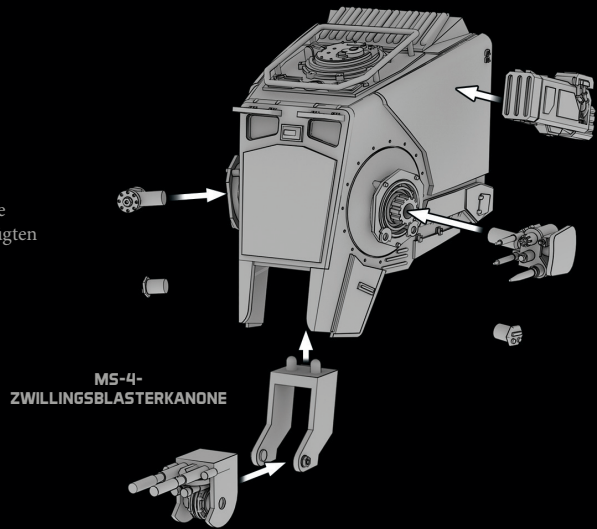
Nach angemessener Trockenzeit wird die Fußsohle auf die Basis geklebt. Dazu wird die Mittel-sektion zentral über der Basis positioniert und es sollte sichergestellt werden, dass die Einkerbungen der Basis zwischen den Beinen, möglichst parallel zur Mittelachse der Mittel-sektion verlaufen.

8.

Anschließend werden die Arbeitsschritte 1–5 für das andere Bein wiederholt. Soll der AT-ST eine dynamischere Pose einnehmen, können die Beingelenke vor dem Ankleben in die gewünschte Position gebracht werden. Für die höchstmögliche Stabilität empfehlen wir, beide Fußsohlen auf der Basis festzukleben.

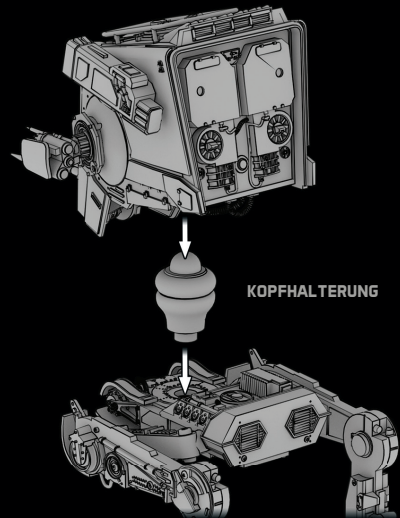
9.

Die MS-4-Zwillingsblasterkanone wird in die Waffenhalterung gesteckt. Diese wird anschließend bündig in die Nische an der Unterseite des „Kinns“ am Kopf des AT-ST geklebt. Andere Bewaffnungsoptionen können nach Wunsch, wie in der Abbildung gezeigt, angebracht werden. Nicht verwendete Waffenaufhängungen werden mit den beigelegten Verschlusskappen versiegelt.



10.

Zum Abschluss wird die Kopfhalterung an der Mittelsektion befestigt. Dazu klebt man den runden Stift auf der Unterseite der Kopfhalterung in die Einbuchtung am vorderen Ende der Mittelsektion. Anschließend wird der Kopf im gewünschten Winkel auf dem Kugelgelenk an der Oberseite der Kopfhalterung festgeklebt.



INHALT

- 1 AT-ST-Miniatur mit Basis
- 1 Befehlsmarker
- 5 Wundenmarker
- 3 Schadensmarker für Fahrzeuge
- 1 Zielmarker
- 1 Ausweichmarker
- 1 AT-ST-Einheitenkarte
- 6 Aufwertungskarten
 - » 1 AT-ST-Mörsergeschütz
 - » 1 DW-3-Vibrogranatwerfer
 - » 1 General Weiss
 - » 1 Kommunikationsstörsender
 - » 1 Langstrecken-Komlink
 - » 1 Leichte Zwillingsblasterkanone Typ 88

NEUE REGELN

Dieser Abschnitt enthält eine kurze Beschreibung der Regeln, die mit der Einheiten-Erweiterung AT-ST neu hinzukommen. Die vollständigen Spielregeln befinden sich im Referenzhandbuch, kostenlos erhältlich unter:

www.asmodee.de/SWLEGION

ARSENAL X – Sobald während des Schritts „Angriffspool bilden“ eines Angriffs Waffen gewählt werden, kann jede Miniatur einer Einheit mit dem Schlüsselwort **ARSENAL X** bis zu X ihrer Waffen wählen. Jede gewählte Waffe steuert ihre Würfel und Schlüsselwörter zum Angriffspool bei.

NIEDERHALTEND – Nachdem eine Einheit gegen einen Angriff verteidigt hat, der eine Waffe mit dem Schlüsselwort **NIEDERHALTEND** enthält, erhält der Verteidiger 1 Niederhalten-Marker.

SCHWACHSTELLE X: HECK – Solange eine Einheit mit dem Schlüsselwort **SCHWACHSTELLE X: HECK** verteidigt, erhält der Angriffspool **WUCHT X**, falls der Einheitenführer des Angreifers im Heck-Feuerwinkel des Verteidigers ist.

CREDITS

FANTASY FLIGHT GAMES

Autor und Entwickler der Erweiterung: Alex Davy

Weitere Entwicklung: Luke Eddy

Produzent: Derrick Fuchs

Lektorat: Tina Fox

Abteilungsleiter Miniaturespiele: John Shaffer

Grafikdesign: Evan Simonet

Abteilungsleiter Grafikdesign: Brian Schomburg

Schachtelillustration: Alex Kim

Illustration des Spielmaterials: Mark Molnar

Künstlerische Leitung: Crystal Chang und Andy Christensen

Modellierung: Bexley Andrajack

Koordination Modellierung: Niklas Norman

Abteilungsleiterin Kunst: Melissa Shetler

Koordination Qualitätssicherung: Zach Tewalthomas

Leitender Projektmanager: John Franz-Wichlacz

Leitender Produktentwicklungsmanager: Chris Gerber

Ausführender Spielautor: Corey Konieczka

Kreativdirektor: Andrew Navaro

ASMODEE NORDAMERIKA

Lizenzkoordination: Sherry Anisi und Long Moua

Lizenzmanagement: Simone Elliott

Produktionsmanagement: Jason Beaudoin und Megan Duehn

Herausgeber: Christian T. Petersen

LUCASFILM LIMITED

Lizenzfreigabe: Brian Merten

TESTSPIELER

Brad Bettger, Alex Birt, Andrew Brown, Joel Brygger, Josiah Burkhardtsmeier, Daniel Casslasy, Federico Castelo, Lachlan Conley, Ian Cross, Sean Darby, Andrea Dell'Agnese, Mike Dennis, James Dowdall, Julia Faeta, Lindsey Ferrante, Mike Ferrante, Brooks Flugaur-Leavitt, Jaren Foss, Travis Foss, Jason Gemmill, Dan Grothe, Oskar Grothe, Iain Hamp, Jesper Hills, Cory Hynes-Cernia, Harvie Jarriell, Chris Langland, Greg Larson, David Light, Daniel Lupo, Daniel Mahony, Erik Miller, Riley Mullins, Matthew Nott, Spencer Palmer, Andrew Pattison, Sean Poeschl, Daniel Poppe, Jared Porter, James Reijo, David Robison, Anthony Rossi, Chuck Sedor, Dalton Thompson, Darron Tong, Dan Topczewski, Sean Vayda, Ryan Voigt, Chris Wheeler, Kelly Yuhas und Brian Zimmerman

Mit besonderem Dank an Matrim Charlebois, Nick Kingery, Ryan McClanahan und AJ Swanson!

ASMODEE DEUTSCHLAND

Redaktion: Marco Reinartz

Übersetzung: Susanne Kraft

Layout & Grafische Bearbeitung: Thomas Kramer

Unter Mitarbeit von: Christian Schepers, Niklas Bungardt, Oliver Kutsch, Jan Fehrenberg, Tim Leuftink und Martin Becker

© & TM Lucasfilm Ltd. Kein Teil dieses Produkts darf ohne ausdrückliche schriftliche Genehmigung verwendet werden. Fantasy Flight Games und das FFG-Logo sind ® von Fantasy Flight Games. Gamegenic und das Gamegenic-Logo sind TM & © von Gamegenic GmbH, Deutschland. Spielmaterial kann von der Abbildung abweichen. Hergestellt in China.

KEIN VOLLSTÄNDIGES SPIEL. ZUM SPIELEN WIRD EIN GRUNDSPIEL VON STAR WARS: LEGION BENÖTIGT. VOLLSTÄNDIGE SPIELREGELN UNTER:

www.asmodee.de/SWLEGION

