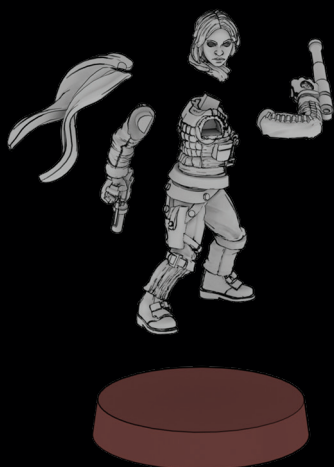


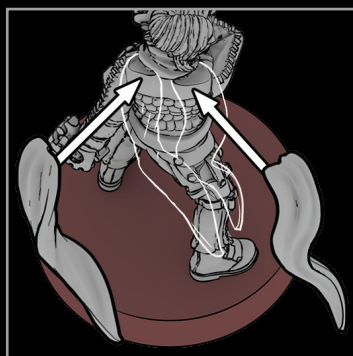
STAR WARS™

LEGION™

JYN ERSO COMMANDER - ERWEITERUNG



JYN ERSO
SWL_0121



Die Miniatur wird in folgenden Schritten zusammengebaut:

1. Einzelteile sortieren (wie in der Abbildung gezeigt).

2. Miniatur zusammenkleben.

3. Klebstoff trocknen lassen.

INHALT

- 1 Jyn-Erso-Miniatur mit Basis
- 1 Befehlsmarker
- 4 Wundenmarker
- 3 Niederhalten-Marker
- 1 Zielmarker
- 1 Ausweichmarker
- 1 Bereitschaftsmarker
- 1 Panikmarker
- 3 Kommandokarten
 - » Die Mission beenden
 - » Rebellisch
 - » Vertrauen beruht auf Gegenseitigkeit
- 1 Einheitenkarte Jyn Erso
- 4 Aufwertungskarten
 - » 1 A-180-Gewehr-konfiguration/A-180-Pistolenkonfiguration
 - » 1 Aufklärungsbericht
 - » 1 Ducken und Deckung
 - » 1 Strikte Befehle

NEUE REGELN

Der folgende Abschnitt enthält eine kurze Beschreibung der Regeln, die mit dieser Erweiterung neu hinzukommen. Die vollständigen Spielregeln für Anspornen X, Auskundschaften X, Gefahrensinn X, Geistesgegenwärtig, Infiltrieren, Niederhaltend, Rekonfigurieren, Scharfschütze X, Teamwork und Unauffällig befinden sich im Referenzhandbuch, kostenlos erhältlich unter:

[www.ASMODEE.DE/SWLEGION](http://www.asmodee.de/SWLEGION)

ANSPORNEN 2 – Nach deinem Schritt „Sammeln“ entferne bis zu 2 Niederhalten-Marker von anderen befreundeten Einheiten in Reichweite 1–2.

DOPPELSEITIGE KARTEN – Manche Aufwertungskarten sind doppelseitig. Wer bei der Armeezusammenstellung eine solche Karte in seine Armee aufnimmt, zählt nur die Punktekosten von einer Seite der Karte zu den Gesamtkosten seiner Armee hinzu (auf beiden Seiten steht die gleiche Zahl). Sobald eine mit einer doppelseitigen Aufwertungskarte ausgerüstete Einheit aufgestellt wird, entscheidet der Besitzer der Einheit, welche Seite der Karte offen ausgelegt wird. Während des Spiels ist nur die offene Seite einer doppelseitigen

Karte aktiv und darf verwendet werden. Doppelseitige Karten haben Fähigkeiten wie **REKONFIGURIEREN**, mit denen sie auf eine andere Seite gedreht werden können.

SCHARFSCHÜTZE 2 – Solange du einen Fernkampfangriff durchführst, verringere die Deckung des Verteidigers um 2.

TEAMWORK: JYN ERSO – Solange du in Reichweite 1–2 zu Jyn Erso bist, sobald du oder Jyn Erso einen Ziel- oder Ausweichmarker erhält, erhält die andere Einheit einen Marker desselben Typs.

UNAUFFÄLLIG – Solange du verteidigst, verbessere deine Deckung um 1, falls du leichte Deckung hast.

CREDITS

FANTASY FLIGHT GAMES

Expansion Design & Development: Luke Eddy with Alex Davy
Producers: Michael Gernes and Calli Oliverius
Editing: Autumn Collier
Proofreading: Tina Fox
Miniatures Game Manager: John Shaffer
Expansion Graphic Design: Evan Simonet
Graphic Design Manager: Christopher Hosch
Cover Art: Colin Boyer
Interior Art: Colin Boyer, Joshua Cairos,, Tony Foti, Joel Hustak, Jeff Lee Johnson, Scott Murphy, David Nash, and the Lucasfilm art archives
Art Direction: Andy Christensen and Deborah Garcia
Managing Art Director: Melissa Shetler
Sculpting: Robert Brantseg
3D Print Technician: Kevin Van Sloun
Sculpting Lead: Cory DeVore
Sculpting Manager: Derrick Fuchs
Quality Assurance Coordinator: Zach Tewelthomas
Licensing Coordinators: Sherry Anisi and Long Moua
Licensing Manager: Simone Elliott
Production Management: Jason Beaudoin and Megan Duehn
Visual Creative Director: Brian Schomburg
Senior Project Manager: John Franz-Wichlacz
Senior Manager of Product Development: Chris Gerber
Executive Game Designer: Corey Konicieczka
Publisher: Andrew Navaro

LUCASFILM LIMITED

Licensing Approvals: Brian Merten

KEIN VOLLSTÄNDIGES SPIEL. ZUM SPIELEN WIRD EIN
GRUNDSPIEL VON STAR WARS: LEGION BENÖTIGT.
VOLLSTÄNDIGE SPIELREGELN UNTER:

[www.ASMODEE.DE/SWLEGION](http://www.asmodee.de/SWLEGION)

PLAYTESTERS

Sean Abbott, Ryan Anderson, Matthew Ansley, Jamie Authement, Tim Bailey, Jack Ballard, Dave Barnickel, Matthew Blaisdell, Charles Bryers, Joel Brygger, Rolf Buchner, Timothy Bunn, Justice Buras, Jon "Bushfacts" Bushman, James Cartwright, Jeremiah Chamberlain, Colby Chappell, Collin Christensen, Lachlan "Raith" Conley, Kevin Connors, Brian Cook, David Crisostomo, Andrea Dell'Agnes, Jordan Dixon, Riley Dixon, Taylor Dixon, Gavin Duffy, Brien Dulaney, Andrew Dursum, Pete Ellis, Julia Faeta, John Farmer, Ryan Fisher, Scott Forster, Brendon Franz, Jeremy Gaudreau, Matt Giese, Dan Grothe, Daniel Gwizdzalski, Jeff Hincy, Brian Hourigan, Justin Jacobs, Paul Johanns, Chris Keyes, Dan Kinard, Al Lakatos, Keenan Laymon, Christopher Little, Rhett Luciani, Andrew Majors, Joe March, Jake Margerum, Christopher Marshall, James Matchett, Matt Mendoza, Erik Miller, Matthew Mirando, Chris Molina, Michael Mollicone, Richard Morales, David Morris, James Nasmyth, Nick Nelson, Jonathan Palermo, Dennis Perlstein, Jared Porter, Justen Reddick, Jason Reece, Matt Robb, Daniel Ryan, Chris Sanchez, CJ Shiflett, Kyle Smith, Chase Smith, John Spencer, Greg Spyridis, Dave Stahl, Preston Stone, Nathan Sullivan, Sean Sundberg, Erik Szpyra, John Rusty Thompson, Christopher Wailes, Michael Wallace, Keith "Kilo" Watt, Chris Wheeler, Keith Wigner, Nathan Wiles, Jon Wolin, Greg Young, and Justin Zipperian

ASMODEE DEUTSCHLAND

Redaktion: Marco Reinartz

Übersetzung: Susanne Kraft

Layout und Grafische Bearbeitung: Florian Eck

Unter Mitarbeit von: Christian Schepers und Niklas Bungardt

© & TM Lucasfilm Ltd. Kein Teil dieses Produkts darf ohne ausdrückliche schriftliche Genehmigung verwendet werden. Gamegenic und das Gamegenic-Logo sind TM & © von Gamegenic GmbH, Deutschland. Fantasy Flight Games und das FFG-Logo sind ® von Fantasy Flight Games. Spielmaterial kann von der Abbildung abweichen. Hergestellt in China.

