





NOVA ERA

NOVA ERA FAQ UND ERRATA (VERSION 1.1)

FAQ

- **F:** Wann werden Katastrophenmarker zurück auf Feld 0 gelegt?
A: Katastrophen werden nur in **Phase 6 – Katastrophen** ausgelöst. Legt den Katastrophenmarker einer ausgelösten Katastrophe erst auf Feld 0 zurück, wenn die Katastrophe vollständig abgehandelt wurde. In der Vorbereitung für die nächste Ära wird der Dunkles-Zeitalter-Marker auf Feld 0 seiner Leiste gelegt (die anderen 4 Marker bleiben, wo sie sind).
- **F:** Was bedeuten die Begriffe **Mehrheit** und **meiste Mehrheiten** bei der Wertung?
A: **Mehrheit** bezieht sich auf eine Person, deren Zivilisation mehr Karten einer bestimmten Technologie-Art/Territorien hat als jede andere Person.
Meiste Mehrheiten bezieht sich auf eine Person, deren Zivilisation von mehr Technologie-Arten/Territorien die meisten Karten hat als jede andere Person.
- **F:** Kann ich, wenn ich eine Technologie entwickle, einen Würfel einer nicht passenden Farbe ausgeben?
A: Ja. Du kannst auch einen Würfel einer nicht passenden Farbe für die Aktion ausgeben, musst dann aber die Kosten vollständig durch passende Ressourcenmarker bezahlen.
- **F:** Kann ich, wenn ich eine zweifarbige Technologie entwickle, mit Ressourcen in einer Kombination der beiden Farben bezahlen?
A: Nein. Du darfst die Kosten für zweifarbige Technologien nur in 1 der beiden angegebenen Farben bezahlen.
- **F:** Kann ich, wenn eine Katastrophe ausgelöst wird, eine zweifarbige Karte beschädigen, die die passende Farbe hat, auch wenn die Karte im Bereich einer anderen Farbe meines Zivilisationstableaus liegt?
A: Nein. Sobald die Kosten einer zweifarbigen Karte bezahlt werden, wird sie über den Bereich derjenigen Farbe gelegt, in der die Kosten bezahlt wurden und nimmt damit alleinig die Farbe des Bereichs an. Sie verliert ihren zweifarbigen Status.
- **F:** Kann ich, wenn eine Katastrophe ausgelöst wird, eine beschädigte Karte in die Vergangenheit ablegen?
A: Nein. Beschädigte Karten gelten nicht als aktive Karten, die beim Ausführen von Effekten ausgewählt werden können.
- **F:** Muss ich, wenn ich ein Territorium klaue (z. B. durch Dschingis Khan), die Bedingungen des geklauten Territoriums erfüllen?
A: Nein. Die Bedingungen von Territorien werden ignoriert, wenn sie geklaut werden.

- **F:** Erhalte ich für den ersten Schritt der Wertung Siegpunkte für jede Technologie und jedes Territorium, das ich in meiner Zivilisation habe?
A: Nein. Du erhältst Siegpunkte für jede Art von Technologie und Territorium, das du hast.
 Bsp.: Für 2  und 1  erhältst du 2 Siegpunkte.

ERRATA

Bei den folgenden Karten wurden Anpassungen vorgenommen:

EVOLUTION: ÄRA II→III

Unternehmen

Karteneffekt aktualisiert:

: 1  pro Person mit weniger  als du.

TECHNOLOGIE: ÄRA III

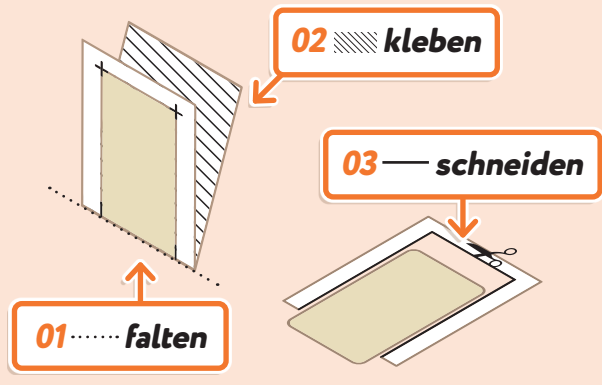
Nationalstaat

Karteneffekt aktualisiert:

: 1  pro  in deiner Vergangenheit.

ERRATIERTE KARTEN AUSDRUCKEN

Druckt die Karten aus und legt sie wie folgt zusammen:

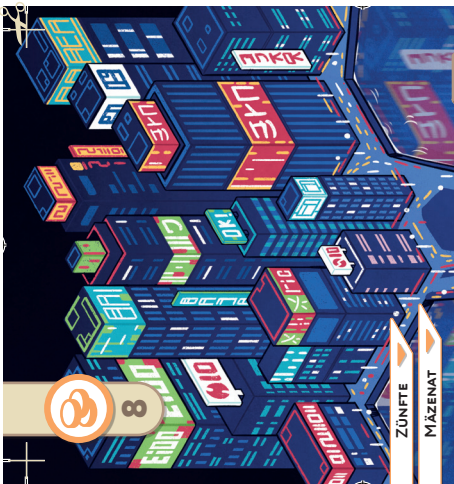
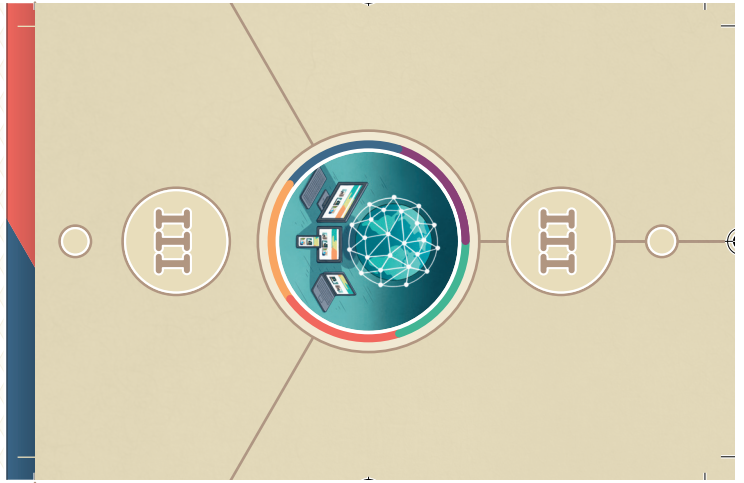




III
NATIONALSTAAT

👤: 1 **9** pro **🔴** in deiner Vergangenheit.

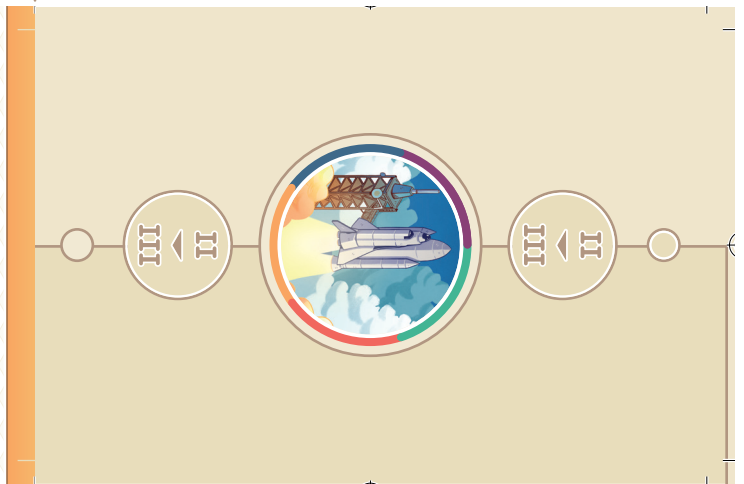
← hier falten



III
UNTERNEHMEN

👤: 1 **8** pro Person mit weniger **🔴** als du.

← hier falten



← hier falten