

# ONE WORD AWAY



2-8 Personen können miteinander spielen!

Seid ihr 2-5 Personen, empfehlen wir euch, miteinander zu spielen.  
Ab 6 Personen empfehlen wir euch, in Teams gegeneinander zu spielen.  
Nehmt dafür bitte die andere Anleitung zur Hand.

## Spielidee

Versucht gemeinsam, 8 geheime Wörter zu erraten! Schreibt 3 Tipps auf. Die Tipps helfen euren Mitspielenden, eines der geheimen Wörter zu erraten. Aber Achtung: Ein Tipp wird gelöscht. Welcher? Das entscheidet ein Würfelwurf.

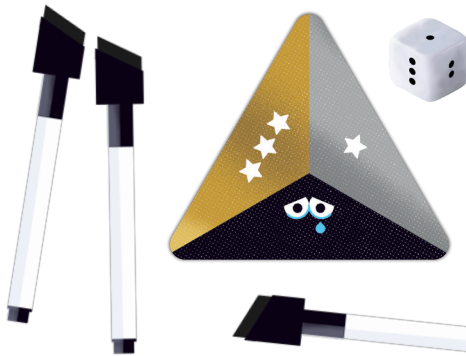
## Material

110 Karten - 8 abwischbare Tafeln - 8 Stifte - 8 Plättchen - 1 Dreieck - 1 Würfel - 2 Anleitungen

*Ihr braucht ein Handy oder eine Uhr als Timer.*

## Aufbau

- 1 Mischt die Karten mit **weißer Kartenrückseite**.  
Legt genau **1 Karte**, **ohne** sie anzusehen, in jede Tafel. *Verwendet immer alle 8 Tafeln, egal wie viele Personen mitspielen.*
- 2 Nehmt euch jeweils einen Stift. Legt die übrigen Stifte, die übrigen Karten und die **8 Plättchen** zurück in die Schachtel.
- 3 Legt den **Würfel** und das **Dreieck** in die Mitte des Tisches.



Beispiel für eine Partie zu viert

## Ablauf

Spielt abwechselnd Tipp- und Rate-Runden. Auf jede **Tipp-Runde** folgen so viele **Rate-Runden**, wie Tafeln beschriftet wurden. Nach der achten Rate-Runde endet die Partie.

## Tipp-Runde

Die jüngste Person nennt eine Zahl zwischen 1 und 6.  
*Für die erste Partie empfehlen wir, die Zahl 1 zu nennen.*

EINS!

Jede Person führt jetzt gleichzeitig und **ohne Zeitdruck** die folgenden 3 Schritte aus:

**1** Nimm dir eine **unbeschriftete Tafel** und schreib deinen Namen auf die Außenseite. Die Farben und Symbole der Tafeln haben im Spiel miteinander keine Bedeutung.



**2** Nimm **die Karte** aus deiner Tafel an dich. Die anfangs genannte Zahl bestimmt dein **geheimes Wort**.

*Die geheimen Wörter neben der Zahl 1 sind ideal für eure erste Partie. Aber auch für Personen, die sich mit Worten schwerer tun.*

**3** Schreibe geheim in **jede Zeile** deiner Tafel genau einen Tipp. **Niemand** außer dir darf dein geheimes Wort oder deine Tipps sehen!



**!** Die Regeln für Tipps findest du auf Seite 4 dieser Anleitung. Deine 3 Tipps sollen deinen Mitspielenden in der Rate-Runde helfen, dein geheimes Wort zu erraten. **!**

Nachdem jede Person **3 Tipps** geschrieben hat, beginnt **die Rate-Runde**. Legt alle **unbeschrifteten** Tafeln bis zur nächsten Tipp-Runde zur Seite.

*Ab der zweiten Tipp-Runde kann es passieren, dass es weniger unbeschriftete Tafeln als Personen gibt. Verteilt die unbeschrifteten Tafeln an Personen, die besonders gerne Tipps geben.*

## Rate-Runde

Wählt eine **beschriftete** Tafel aus. Wer diese Tafel beschriftet hat, wird die **aktive Person**.

Sie bestimmt mit einem Würfelwurf, welchen Tipp sie von ihrer Tafel **löschen muss**. Den Anfangsbuchstaben dieses Tipps **muss** sie aber **stehen lassen**.

Danach legt die aktive Person ihre Tafel offen in die Tischmitte und startet einen **2-Minuten-Timer**.

Diskutiert, was das geheime Wort oder der gelöschte **Tipp** sein könnte. Die Person darf sich **NICHT** an der Diskussion beteiligen. Selbst dann **nicht**, wenn das geheime Wort genannt wird.

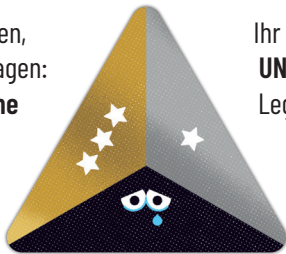
Falls ihr nicht weiterwisst, **dürft** ihr die aktive Person nach dem **gelöschten** Tipp fragen.

Sobald ihr euch auf das geheime Wort geeinigt\* habt, aber **spätestens** wenn der Timer abgelaufen ist, sagt ihr „Das geheime Wort ist ...“.

Die aktive Person legt **ihre Karte** offen neben das Dreieck und antwortet:

### „Schweigen ist Gold!“

Ihr habt das geheime Wort erraten,  
**OHNE** den gelöschten Tipp zu erfragen:  
Legt die Karte neben die **goldene Kante** mit 3 Sternen.



### „Reden ist Silber!“

Ihr habt das geheime Wort erraten  
**UND** den gelöschten Tipp erfragt:  
Legt die Karte neben die **silberne Kante** mit 1 Stern.

### „Wir sitzen in der Tinte!“

Ihr habt das geheime Wort **NICHT** erraten:  
Legt die Karte neben die **schwarze Kante**.

\* Wenn ihr euch nicht einigen könnt, entscheidet die jüngste Person.

Legt anschließend die Tafel der aktiven Person in die **Schachtel**. Wenn es noch beschriftete Tafeln gibt, beginnt ihr eine neue Rate-Runde. Ansonsten beginnt ihr eine neue **Tipp-Runde**.



## Ende der Partie

Sobald **8 Karten** neben dem Dreieck liegen, endet die Partie.

Jede Karte, die neben der goldenen Kante liegt, ist **3 Sterne** wert.

Jede Karte, die neben der silbernen Kante liegt, ist **1 Stern** wert.

Jede Karte, die neben der schwarzen Kante liegt, ist **keinen Stern** wert.

Beispiel Ergebnis:



Zählt jetzt eure Sterne zusammen und vergleicht euer Ergebnis mit der folgenden Tabelle:

Das Einmaleins  
der Wortgewandten



Ergebnis

0-7 ABCDas nächste Mal wird es besser!

8-11 So vielseitig seid ihr also! Probiert es noch einmal.

12-15 Uns fehlen die Worte. Gut gemacht!

16-19 Wortgewandt! Schon einmal ein Buch geschrieben?

20-23 Hoch sollt ihr leben. Kein Subtext ist euch zu tief!

24 Goldrichtig! Ihr seid für die komplexen Wörter bereit.

## Schwarze Kartenrückseiten

Habt ihr **24 Sterne** erreicht, seid ihr bereit für die **komplexen Wörter**. Verwendet ab der nächsten Partie die Karten mit der **schwarzen Kartenrückseite** für **Punkt 1** des Aufbaus.

## Tipp-Regeln

Jeder Tipp **darf ausschließlich** in Großbuchstaben geschrieben werden und darf nur aus einem **deutschsprachigen** Wort bestehen (schaut im Zweifelsfall im Wörterbuch nach). **Alle Wortarten** (Nomen, Verben etc.), **Anglizismen** und **Eigennamen** (auch fremdsprachige) sind erlaubt.

*Achtet bei euren Tipps darauf, respektvoll und wertschätzend mit sensiblen Themen umzugehen.*

**Folgende Tipps sind verboten:**

- **Synonyme** für das geheime Wort (z. B. Müll als Tipp für Abfall)
- Tipps, die **ähnlich klingen** wie das geheime Wort (z. B. Lamm als Tipp für Kamm)
- Tipps mit **demselben Wortstamm** wie das geheime Wort (z. B. Spiel als Tipp für Spielbrett)
- Mehrere Tipps mit **demselben Wortstamm** auf deiner Tafel (z. B. Feuerzeug und Feuerwehr)