

QUIZ WIZ

SPIELÜBERSICHT

QuizWiz ist ein kooperatives Spiel, in dem ihr gemeinsam versucht, Länder den passenden Aussagen zuzuordnen.

10+

1-5

20
Min.



INHALT



72 Länder-
karten



14 Aufbau-
karten



5 „Spezial-
Aussage“-
Karten



3 Diskussions-
karten



126 Aussagekarten
(verteilt auf
3 Schwierigkeitsgrade)

01

AUFBAU

- 1 Wählt einen Schwierigkeitsgrad (einfach, mittel oder schwer), zieht **1 zufällige Aufbaukarte der gewählten Schwierigkeit** und legt sie in die Tischmitte. Legt die übrigen Aufbaukarten in die Schachtel zurück.



Aufbaukarten

Schwierigkeitsgrad



Die Aussage- und „Spezial-Aussage“-Karten, die beim Aufbau ausgelegt werden.

- ② Zieht von jedem Schwierigkeitsgrad so viele **Aussagekarten**, wie auf der Aufbaukarte angegeben, und legt sie mit der Vorderseite nach oben in eine Reihe unter die Aufbaukarte. Achtet darauf, dass jede Aussagekarte zu einer unterschiedlichen Kategorie gehört (Geografie, Sport, Politik usw.). Zieht ihr eine Kategorie, die schon ausliegt, legt die Karte in die Schachtel zurück und zieht eine neue Karte. Seht euch nicht die Rückseiten an. Legt die übrigen Aussagekarten in die Schachtel zurück.

Aussagekarten

VORDERSEITE

11 | 72
★ ★ ★

WIRTSCHAFT

Dieses Land besuchen jährlich mehr Touristen, als es Einwohner hat (Stand 2023)

Leg deine Länderkarte hier an

Schwierigkeit

Anzahl der passenden Länderkarten im Spiel

RÜCKSEITE

		Frankreich Griechenland Island Kroatien Österreich Monaco Schweiz Spanien Tschechien	Seychellen	Malediven
--	--	--	------------	-----------

Liste der korrekten Länder

Regionen

- ③ Legt die auf der Aufbaukarte angegebenen „**Spezial-Aussage**“-Karten mit der Vorderseite nach oben in eine Reihe unter die Aussagekarten. Legt die übrigen „Spezial-Aussage“-Karten in die Schachtel zurück.

- ④ Legt die 3 **Diskussionskarten** über die Aussagekarten.
- ⑤ Mischt die **Länderkarten** und teilt an jeden von euch je 4 Karten aus. Diese Karten bilden eure Hand. Haltet sie vor den anderen geheim.
- ⑥ Zieht 3 Länderkarten und legt sie mit der Vorderseite nach oben neben die Diskussionskarten. Diese sind die **öffentlichen Karten**.
- ⑦ Legt die übrigen Länderkarten als **Länderstapel** verdeckt über die öffentlichen Karten.

Beispielaufbau zu dritt



02

SPIEL- ABLAUF

Im Verlauf des Spiels legt ihr Länderkarten an Aussagekarten an, die eurer Meinung nach zur Aussage passen. Das Spiel endet, wenn an jeder Aussagekarte und an jeder „Spezial-Aussage“-Karte mind. 2 Länderkarten liegen. Macht ihr 3 oder weniger Fehler, gewinnt ihr das Spiel.

Hinweis vom Herausgeber

Der Herausgeber und Entwickler des Spiels haben die Aussagen mehrmals überprüft und mehrere Quellen zurate gezogen. Sie haben nach bestem Wissen und Gewissen dafür gesorgt, dass die Aussagen zum Ende des Jahres 2023 zutreffend waren. Da sich die Welt in einem stetigen Wandel befindet, können sich Fakten auch noch ändern.

Wer von euch das letzte Mal im Ausland war, beginnt. Ihr seid nacheinander im Uhrzeigersinn am Zug. Wer am Zug ist, muss entweder **1 Länderkarte spielen oder verschieben**.


1 Länderkarte spielen

Wichtig: Alle Aussagen beziehen sich auf die aktuellen Länder und ihre geografische Lage. Spanien z.B. passt zur Aussage „War Teil des Römischen Reiches (entweder teilweise oder vollständig)“, obwohl das Land in jener Zeit noch nicht existierte.

Suche dir 1 Länderkarte von deiner Hand aus und lege sie an eine Aussage-, „Spezial-Aussage“- oder Diskussionskarte an.

Ihr dürft euch offen über alle aufgedeckten Länderkarten auf dem Tisch unterhalten, dürft aber nicht über bestimmte Karten auf eurer Hand reden. Ihr dürft sagen, dass ihr keine passenden Karten für bestimmte Aussagen auf der Hand habt, ohne zu sehr ins Detail zu gehen. Ihr dürft euch auch über bestimmte Regionen unterhalten und über ihre historischen und geografischen Begebenheiten reden, ohne direkt oder indirekt Länder zu nennen, außer sie liegen bereits aufgedeckt auf dem Tisch.

Beispiel: Auf dem Tisch liegt die Aussagekarte „Gehört zu den 30 größten Reiskonsumenten der Welt (pro Kopf)“. Ihr dürft so etwas sagen wie „Glaubt ihr, dass in vielen Ländern in Zentralasien Reis angebaut wird?“ und dann darüber diskutieren. Ihr dürft aber nicht so etwas fragen wie „Glaubt ihr, dass die Länder in der Nähe vom Mount Everest viel Reis anbauen?“, da dies nur auf 2 Länder zutreffen kann.



Nachdem du eine Länderkarte an eine Aussagekarte oder an eine „Spezial-Aussage“-Karte angelegt hast, bleibt sie bis zum Spielende dort liegen.

Anstatt eine Länderkarte an eine Aussagekarte oder an eine „Spezial-Aussage“-Karte anzulegen, darfst du die Länderkarte auch an eine Diskussionskarte anlegen, an der noch keine Länderkarte liegt. Länderkarten, die an Diskussionskarten angelegt werden, dürfen später verschoben werden (siehe *1 Länderkarte verschieben*).

Gibt es keine freie Diskussionskarte mehr, darfst du Länderkarten nur noch an eine Aussagekarte oder an eine „Spezial-Aussage“-Karte anlegen.

Nachdem du eine Länderkarte gespielt hast, ziehe am Ende deines Zuges 1 Karte vom Länderstapel auf deine Hand nach.

Hinweis: *Ihr dürft auch noch weitere Länderkarten an eine Aussagekarte oder „Spezial-Aussage“-Karte anlegen, an der schon 2 Länderkarten anliegen. So kommt ihr an neue Länderkarten, die ihr vielleicht besser einordnen könnt.*

SPORT 37 | 72

Die Nationalmannschaft der Männer dieses Landes hat an mindestens 2 FIFA-Fußball-Weltmeisterschaften teilgenommen (Stand 2022)



MENSCHEN & KULTUR 27 | 72

Hier gibt es ein Restaurant, das mit mindestens 1 Michelin-Stern ausgezeichnet wurde (im Jahr 2023)

GESCHICHTE 15 | 72

War Teil des Mongolischen Reiches (entweder teilweise oder vollständig)



Beispiel: Chris ist am Zug. Er glaubt, dass Portugal an mindestens 2 FIFA-Fußball-Weltmeisterschaften teilgenommen hat, und spielt die Portugal-Karte von seiner Hand an die Aussagekarte „Die Nationalmannschaft der Männer dieses Landes hat an mindestens 2 FIFA-Fußball-Weltmeisterschaften teilgenommen“. Dann zieht er 1 neue Länderkarte vom Länderstapel auf die Hand.

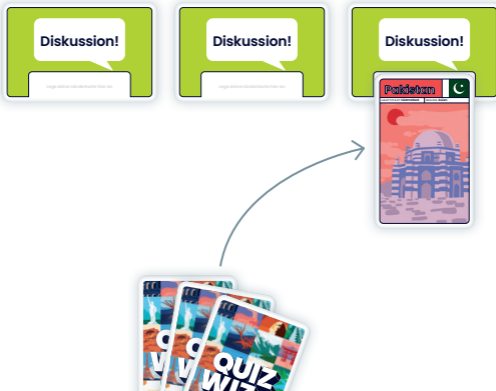
1 Länderkarte verschieben

Anstatt eine Karte von deiner Hand zu spielen, darfst du auch 1 Länderkarte von einer Diskussionskarte oder 1 von den öffentlichen Karten auf eine beliebige Aussagekarte oder „Spezial-Aussage“-Karte verschieben.

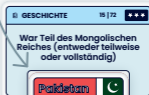
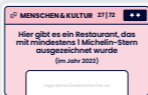
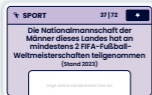
Verschiebst du eine öffentliche Karte, ersetze sie mit 1 neuen Karte vom Länderstapel.

Verschiebst du eine Länderkarte von einer Diskussionskarte, lege die Diskussionskarte in die Schachtel zurück.

Hinweis: Diskussionskarten sind begrenzt und deshalb besonders wertvoll. Ihr solltet euch genau überlegen, welche Länderkarte ihr an eine Diskussionskarte spielt.



Beispiel: Chris hat Geschichte noch nie viel abgewinnen können. Noch hat niemand eine Karte an die Aussage „War Teil des Mongolischen Reiches“ angelegt. Also legt Chris seine Pakistan-Karte an eine freie Diskussionskarte an, um sich mit den anderen darüber unterhalten zu können. Dann zieht er 1 Karte vom Länderstapel nach.



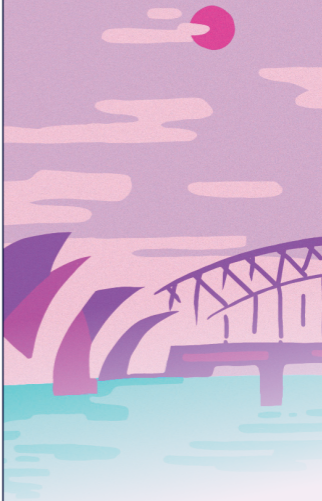
Beispiel (Fortsetzung): Anders als Chris hat Jessica im Geschichtsunterricht ganz genau aufgepasst. Sie weiß deshalb, dass Pakistan Teil des Mongolischen Reiches war. In ihrem Zug erklärt sie es allen anderen und verschiebt die Pakistan-Karte von der Diskussionskarte an die entsprechende Aussagekarte. Sie legt die Diskussionskarte in die Schachtel zurück und beendet ihren Zug.

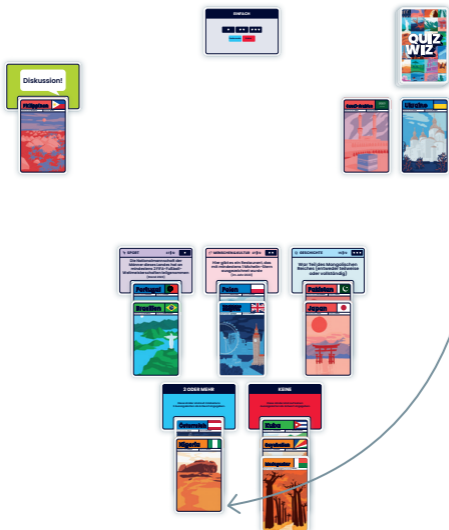
Hinweis für das Solo-Spiel: Bei einem Solo-Spiel kannst du natürlich mit niemandem diskutieren, dennoch kann es dir helfen, Karten auf Diskussionskarten zu spielen, um sie für später aufzuheben und neue Karten zu ziehen.

03

SPIELENDE

Wenn sich am Ende eines Zuges mindestens 2 Länderkarten an jeder Aussagekarte und jeder „Spezial-Aussage“-Karte befinden, endet das Spiel sofort und ihr fahrt mit *Antworten überprüfen* fort.



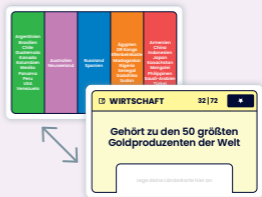


Beispiel: Nachdem sich Chris mit allen anderen darüber abgestimmt hat, entscheidet er sich, Nigeria von den öffentlichen Karten an die „Spezial-Aussage“-Karte „2 oder mehr“ zu verschieben. Dadurch liegen jetzt an jeder Aussagekarte und jeder „Spezial-Aussage“-Karte mindestens 2 Länderkarten. Da das Spiel nun endet, geht es mit Antworten überprüfen weiter.

Antworten überprüfen

Dreht die Aussagekarten auf ihre Rückseite und vergleicht die Angaben darauf mit den angelegten Länderkarten.

Jede Länderkarte, die auf der Aussagekarte angegeben ist, gilt als korrekt. Jede andere Länderkarte gilt als Fehler. Dreht die Fehler auf ihre Rückseite um.



Überprüft dann jede Länderkarte, die an jede „Spezial-Aussage“-Karte angelegt ist. Zählt, wie oft ein Land als Antwort **auf allen Aussagekarten** zu finden ist und überprüft, ob die Anzahl mit der Aussage übereinstimmt. Falls dies der Fall ist, gilt die Länderkarte als korrekt. Falls nicht, gilt sie als Fehler. Dreht die Fehler auf ihre Rückseite um.

Beispiel: Länder, die an die „Spezial-Aussage“-Karte „Keine“ angelegt sind, sind dann korrekt, wenn sie auf keiner normalen Aussagekarte zu finden sind.

Habt ihr 3 oder weniger Fehler (verdeckte Länderkarten) gemacht, gewinnt ihr das Spiel. Ansonsten verliert ihr.

In diesem Beispiel wurden nur **2 Fehler** gemacht. Somit ist das Spiel gewonnen!

Aussage- karte

Angelegte Länderkarte

Die Nationalmannschaft hat an mindestens 2 FIFA-Fußball-Weltmeisterschaften teilgenommen

- ✓ Portugal
- ✓ Brasilien

Beide Länder sind auf der Rückseite der Aussagekarte aufgelistet – kein Fehler.

Hier gibt es ein Restaurant, das mit mindestens 1 Michelin-Stern ausgezeichnet wurde

- ✓ Polen
- ✓ Vereinigtes Königreich

Beide Länder sind auf der Rückseite der Aussagekarte aufgelistet – kein Fehler.

War Teil des Mongolischen Reiches

- ✓ Pakistan
- ✗ Japan

„Pakistan“ ist auf der Rückseite der Aussagekarte aufgelistet, „Japan“ nicht – **1 Fehler**.

2 oder mehr

- ✓ Österreich
- ✗ Nigeria

„Österreich“ ist auf den Aussagekarten mit dem „Michelin-Stern“ und der „FIFA-Weltmeisterschaft“ aufgelistet. „Österreich“ ist korrekt. „Nigeria“ ist nur auf der Aussagekarte mit der „FIFA-Weltmeisterschaft“ aufgelistet – **1 Fehler**.

Keine

- ✓ Kuba
- ✓ Seychellen
- ✓ Madagaskar

Keines dieser Länder ist auf eine der 3 Aussagekarten aufgelistet – kein Fehler.

DISKUSSIONSMODUS

Wenn ihr QuizWiz leichter machen wollt, dann legt die Diskussionskarten nicht in die Schachtel zurück, nachdem eine Länderkarte davon verschoben wurde.

Dadurch habt ihr im Laufe des Spiels mehr Gelegenheit, euch über Länderkarten zu unterhalten.

BRAIN GAMES



WWW.BRAIN-GAMES.COM

© 2024 Brain Games Publishing SIA

Ausmas 6A, RIGA,
LV-1006, LETTLAND

(+371) 67334034

info@brain-games.com

www.brain-games.com

CREDITS

Autor: Rodrigo Rego

Illustrationen: Karīna Volbeta

Spielentwicklung: Jānis Bernāns,
Jānis Grunte, Elīna Grunte

Grafik und Layout: Karīna Volbeta, Gunta
Ermansone, Andrejs Timofejevs

Spielanleitung: Lines J. Hutter

Englisches Korrekturlesen: Jackie Fuchs

Projektmanagement: Agnese Freimane

Testspieler: Artūrs Perepjolkins, Arvils Klāvs
Ozoliņš, Karolīna Grante, Ance Ozola,
Mansão das Peças, Emīls Jasiūnas, Kaspars
Vilcāns, Edgars Sosnars, Juozas Kazlauskas,
Evita Veipa

Danksagung von Rodrigo Rego: „Vielen
Dank an meine Testspielgruppe Mansão
das Peças für die vielen Erkenntnisse und an
meine normale Spielgruppe für die
Begeisterung an Prototypen statt
dem Spielen ihre Lieblingsspiele.
Ein besonderer Dank geht an
meine Frau Patricia Rosendo,
die QuizWiz aufopferungsvoll
getestet hat und mir dabei
geholfen hat, die Kategorien
abzustimmen und
Mechanismen festzuzurren.“