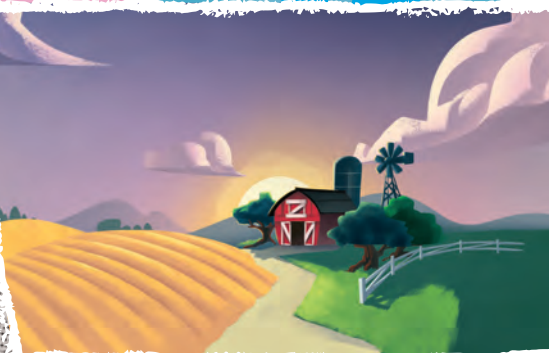


# UNLOCK! KIDS

## LÖSUNGEN



### WICHTIG!



Schaut erst in dieses Heft, wenn ihr auch mit den Hinweisen wirklich nicht weiterkommt. Hier verraten wir euch die Lösung zu den Rätseln.

### EINFÜHRUNG

Wenn ihr einmal nicht weiterkommt und die Lösung braucht, schlagt die Seite des entsprechenden Abenteuers auf.

#### Auf dem Bauernhof:

- ▶ Das Verschwinden von Frau Henne ..... 2
- ▶ Der Geburtstag von Emelie Ente ..... 5

## DAS VERSCHWINDEN VON FRAU HENNE



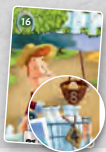
Schlaue Detektive wurden gerufen, um Frau Henne wiederzufinden.

- Dieses Kuchenrezept in der Zeitung besteht aus verschiedenen Zutaten. Im Verlauf des Abenteuers könnt ihr die Zutaten finden, um eine höhere Wertung am Ende des Abenteuers zu erhalten.



- Ihr steht vor dem Bauernhof **16**. Dort zeigt euch der Bauer ein Foto von Frau Henne.

- *Wenn ihr genau hinschaut, entdeckt ihr eine leere Flasche **4** und ein Ei **8**.*



- Nun seid ihr am Hühnerhaus **33**. Wenn ihr das Foto von Frau Henne **21** anschaut, seht ihr, dass Frau Henne braune, weiße und rote Federn hat. Im Brutkasten in der rechten unteren Ecke liegen alle drei Federfarben: Das muss Frau Hennens Kasten sein! Legt die Hand **26** an die Symbolhälfte und sucht das Symbol in der Symboltabelle. Dieses führt euch zu Karte **49**.

- *In einem anderen Brutkasten könnt ihr ein Ei **9** entdecken.*



► Nach dem Hühnerhaus erkundet ihr den Hof **41/42**.

Dort erhaltet ihr einen Eimer **40** und geht in die Scheune **10**.

Wenn ihr den Eimer unter die Kuh stellt, könnt ihr ihn mit Milch füllen **36**.



► *Ihr könnt ein bisschen Milch aus dem Eimer **36** in die leere Flasche **4** umfüllen und erhaltet eine volle Flasche Milch **46**. Diese bringt euch sogar 2 Sterne **★**.*



► Zurück auf dem Hof **41/42** ruft ihr eine Katze mit einem Kuscheltier im Maul **53** heran. Die Katze sieht hungrig aus. Gebt ihr etwas Milch aus dem Eimer **36**.

Die Katze lässt jetzt das Kuscheltier los **38**, um Milch zu trinken.



► *Auf dem Hof **41/42** findet ihr an den Büschen einige Himbeeren **2**. Ihr pflückt ein paar für den Kuchen.*



► Die drei Küken zeigen in drei verschiedene Richtungen. Aber nur eins ist das Küken von Frau Henne. Dank der halben Eierschale **44** aus Frau Hennes Brutkasten **49** könnt ihr das richtige Küken leicht erkennen. Die beiden Eierschalen passen nämlich perfekt ineinander. Also folgt ihr der Richtung, in die das Küken zeigt, und erhaltet die Karten **23/24**.



- Nun seid ihr im Wald. Ihr entdeckt Frau Hennes Federn auf einem Pfad ins Unterholz. Also wählt ihr diesen Pfad mit **26** und steht kurz darauf vor einem Bau ...



- *An den Büschen pflückt ihr ein paar Erdbeeren* **13**.



- Im Bau von Freddy Fuchs steht ein Bild von Freddys Kuscheltier. Er muss es verloren haben. Deshalb hat er sich Frau Henne geschnappt, die ihm ein Schlaflied gesungen hat. Ihr gebt Freddy sein Kuscheltier zurück und er lässt Frau Henne los.



★ BRAVO! IHR HABT DEN FALL GELÖST! ★

## DER GEBURTSTAG VON EMELIE ENTE



Heute ist der große Tag! Emelie Ente hat Geburtstag und schmeißt eine große Party. Ihr überbringt die Einladung an ihre Freunde, damit alle zusammen Emelies großen Ehrentag feiern können!

- Auf der Einladung von Emelie stehen alle ihre Gäste:  
Sam Frosch, Tom Katze und James Maus.

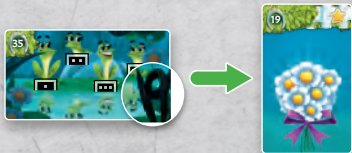


- Die erste Einladung ist auf Karte **25**. Dort findet ihr den Umschlag **32** für Sam Frosch und ihre Adresse **2324**.

Ihr geht zu diesem Ort und findet euch im Wald wieder. Der linke Weg ist matschig und führt zu einem Teich. Ihr seht außerdem Froschabdrücke. Ihr wählt diesen Weg mit der Hand **26**. Das Symbol in der Symboltabelle führt zum Froschteich **35**.



- **Am Teich findet ihr ganz versteckt ein paar Blumen 19. Die sind doch ein schönes Geschenk für Emelie!**

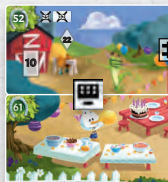


- Doch wie könnt ihr Sam von den anderen Fröschen unterscheiden? Auf dem Foto auf Karte **25**, entdeckt ihr einen Schönheitsfleck rechts an Sams Hals.

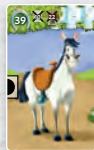
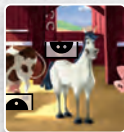


Jetzt könnt ihr Sam durch die Spiegelung im Teich erkennen. Aber Achtung! Das Spiegelbild ist seitenverkehrt. Im Spiegelbild ist Sams Schönheitsfleck auf der linken Seite.

- Nachdem ihr die Einladung überreicht habt, führt ihr Sam zum Hof **52**, wo Emelie ihre Party vorbereitet **61**. Wenn ihr die beiden Karten zusammenlegt, erhaltet ihr Karte **30**. Darauf ist die zweite Einladung **45**.



- Auf dem Hof **52** entdeckt ihr einen Sattel **22** und den Eingang in die Scheune **10**. In der Scheune **10** legt ihr den Sattel **22** auf das Pferd **39**. Jetzt habt ihr ein gesatteltes Pferd, das euch überall hinbringen kann!



- Mit Karte **30** habt ihr die Einladung für Tom Katze erhalten. Er scheint im Dorf zu wohnen. Im Wald habt ihr doch in der Ferne ein Dorf gesehen! Ihr geht zu den Karten **2324** und reitet mit dem Pferd **39** den rechten Weg entlang. Dieser führt euch ins Dorf **5051**.



- *Im Dorf pflückt ihr ein paar Himbeeren **2** und findet eine Flasche Milch **46**, perfekt für Emelies Party!*



- ▶ Zwei Katzen **53** **57** spielen im Dorf. Aber welche ist Tom? Ihr schaut euch die Katzen näher an und vergleicht sie mit dem Foto von Tom **30**. Ihr bemerkt, dass Tom ein Halsband mit einer kleinen Glocke trägt. Also ist die Katze auf Karte **57** Tom. Ihr überreicht ihm seine Einladung.

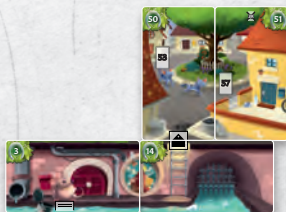
- ▶ *Ihr erkennt außerdem, dass das Kuscheltier in Toms Maul die Zahl **7** trägt. Ein schönes Geschenk!*



- ▶ Ihr bringt Tom zum Hof und er gesellt sich zu Emelie und Sam **11**. Er setzt sich neben Sam und ihr erhaltet die Karte **17**.



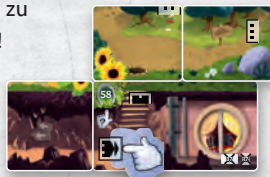
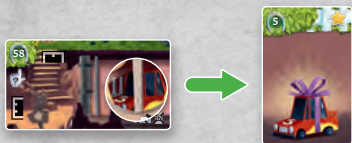
- ▶ Auf Karte **17** ist die letzte Einladung. Sie geht an James Maus, der in der Kanalisation lebt **14**. Um in die Kanalisation zu gelangen, kehrt ihr in das Dorf zurück und legt die Karte unter den Gullydeckel im Dorf **50**. So erhaltet ihr die Karte **3**, auf der ihr James vor seinem Haus findet.



- ▶ Ihr überreicht James seine Einladung und er führt euch weiter durch die Kanalisation **58** Richtung Hof.

- ▶ **Auf dem Auto in James Wohnung seht ihr die versteckte Zahl 5. Ein weiteres Geschenk für Emelie!**

Dank der Zeichen auf den Schildern könnt ihr erahnen, wo ihr euch ungefähr befindet. Wenn ihr jetzt nach oben steigt, geht ihr in Richtung Froschteich. Aber ihr wollt doch zu Emelies Party!



- ▶ Ihr erhaltet Karte **56**, wo ihr die Mausefalle meidet. Ihr steigt nach oben und findet euch auf dem Hof wieder. James gesellt sich zu seinen Freunden **1**.



★ **HURRA! IHR HABT ALLE FREUNDE VON EMELIE GEFUNDEN!**  
**DIE FEIER KANN BEGINNEN!** ★