

UNLOCK! KIDS

LÖSUNGEN



WICHTIG!



Schaut erst in dieses Heft, wenn ihr auch mit den Hinweisen wirklich nicht weiterkommt. Hier verraten wir euch die Lösung zu den Rätseln.

EINFÜHRUNG

Wenn ihr einmal nicht weiterkommt und die Lösung braucht, schlagt die Seite des entsprechenden Abenteuers auf.

Streifzug durch die Steinzeit:

- ▶ Die Kunstaussstellung..... 2
- ▶ Spurensuche!..... 6

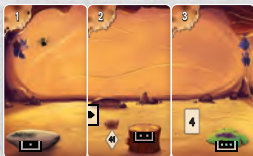


DIE KUNSTAUSSTELLUNG

Findet die Farben und vollendet das Kunstwerk, bevor die Kunstausstellung eröffnet wird.



- Ihr betretet die Höhle mit einer Hand **25**.



- Am Fuße der Höhlenwand entdeckt ihr mehrere Stationen, an denen Farben hergestellt werden können, aber die Zutaten fehlen. Ihr findet eine leere Schale **41**.



- Das Lagerfeuer, an dem 3 Menschen ausgelassen tanzen, zieht eure Aufmerksamkeit auf sich **4**. Dort findet ihr 2 Steine **44**.



- Eine der Tanzenden hat eine schwarze Hand. Sie hat bestimmt die Handabdrücke auf der Höhlenwand hinterlassen. Ihr streckt eure Hand **25** aus und fragt sie nach Kohle. Sie gibt euch ein bisschen Kohle **21**.



- Ihr legt die Kohle **21** auf die Station auf Karte **1**. Ihr habt die erste Farbe für die Höhlenwand. Ersetzt Karte **1** durch die neue Karte **23**. Dadurch entsteht ein neues Symbol, das euch zu Karte **5** führt.





- Am Höhleneingang **5** entdeckt ihr eine Fleischkeule **29**.
Dann verlasst ihr die Höhle **6**.

► *In den Flammen könnt ihr die versteckte Zahl **31** erkennen und ihr erhaltet eine Fackel.*



- Am Fluss findet ihr einen weiteren Stein **28**. Diesen Stein und die Steine aus der Höhle **44** könnt ihr als Fußtritte benutzen, um den Fluss zu überqueren. Ihr erhaltet Karte **17**.

► *Neben dem Wasserfall findet ihr einen Stein mit einem kleinen Mammut **19**!*



- Am Flussufer **17** liegt ockerfarbener Sand für euer Bild. Sammelt ihn mit der Schüssel **41** ein und ihr erhaltet eine volle Schüssel **42**.

► *Im Wasser entdeckt ihr die versteckte Zahl **33**, die euch ans andere Flussufer führt. Dort entdeckt ihr ein Schilfrohr **14**.*





- Kippt den Sand aus der Schüssel **42** auf die Station von Karte **2**. Jetzt könnt ihr das Bild weitermalen. Ersetzt Karte **2** durch die neue Karte **36**. Dadurch entsteht ein neues Symbol, das euch zu den Karten **8** und **9** führt.



- Am Waldrand **8** lenkt ihr den gefährlichen Säbelzahn tiger mit der Fleischkeule **29** ab. Die Gazelle kann fliehen **18**. Dort findet ihr einen Knochen **22** und einen Zweig **40**.



- Am Flussufer **9** sind drei Mammuts. Zwei sehen ganz zufrieden aus, aber das dritte hat Futterneid. So lässt es euch nicht durch zum Beerenbusch.

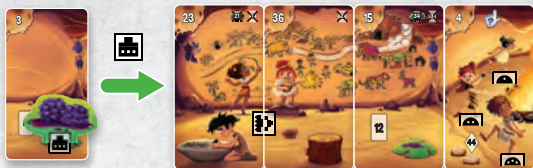
Füttert das Mammut mit dem Zweig **40** und ihr könnt zu dem Busch **30**. Dort pflückt ihr ein paar Beeren **34**.



- Neben den Mammuts findet ihr ein Fellknäuel **11**. Zusammen mit dem Knochen **22** ergibt das den perfekten Pinsel **39**!



► Ihr legt die Beeren **34** auf die Station von Karte **3** und vollendet das Bild **15**!



★ EXZELLENT! ★

IHR HABT ES GESCHAFFT. EUER MEISTERWERK IST FERTIG.
DIE AUSSTELLUNG KANN JETZT ERÖFFNET WERDEN!





SPURENSUCHE!

Die Tasche der Lehrerin und einige ihrer persönlichen Dinge sind verschwunden. Könnt ihr sie wiederfinden?



- Ihr befindet euch im Klassenzimmer **4546**. Wenn ihr genau hinschaut, entdeckt ihr verdächtige Fußspuren. Von einem Bären? Ihr findet außerdem ein Fernglas **32**.

In der Mitte der Karten **4546** seht ihr ein Symbol. Sucht es in der Symboltabelle. Es führt euch auf den Schulhof **47**.



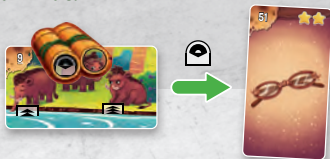
- Auf dem Schulhof **47** könnt ihr mit der Hand zwischen zwei Wegen wählen. Der Zaun beim rechten Weg ist zerstört und dahinter seht ihr einen honigtriefenden Bienenstock. Vermutlich ist der Bär dort entlanggestapft. Wählt diesen Weg und ihr gelangt in den Dschungel **38**.

► *Im Busch vorne links entdeckt ihr die versteckte Zahl **13**: der Kamm der Lehrerin.*



- Jetzt seid ihr im Dschungel **38**. Ihr seid auf dem richtigen Weg. Rechts führt euch ein Pfad tiefer in den Dschungel **24**.

► *Der Wegweiser links führt euch am Fluss entlang **9**. Dort seht ihr drei Mammuts. Wenn ihr das Fernglas **32** benutzt, seht ihr die Brille der Lehrerin **51** auf dem Kopf vom mittleren Mammut!*





- Tief im Dschungel **24** müsst ihr euch zwischen drei Pfaden entscheiden! Ihr sucht die drei Wege mit dem Fernglas ab und stellt fest, dass der oberste Weg von einem gefährlichen Säbelzahn tiger blockiert wird. Dort geht ihr lieber nicht lang! Auf dem mittleren Weg entdeckt ihr einen Knochen **22** und nehmt ihn mit. Auf dem untersten Pfad entdeckt ihr eine Biene und Bärenspuren. Der Weg führt euch ins Herz des Dschungels **52**.



- Im Herz des Dschungels **52** sucht ihr den Weg wieder raus. Wenn ihr die Karten **52**, **53** und **54**, richtig anordnet, findet ihr aus dem Dschungel raus und kommt zu einer Höhle **58**.



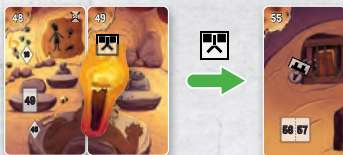
- *Im Dschungel **54** entdeckt ihr eine versteckte Zahl **50**: das Handy der Lehrerin.*

- In den drei Eingängen zur Höhle **58** hängen drei Fledermäuse. Zwei gucken grummelig, aber eine sieht sehr freundlich aus. Wählt diesen Eingang und ihr gelangt in die Bärenhöhle **48**.

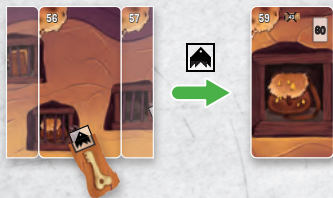




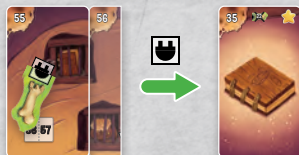
- Die Bärenhöhle **4849** sieht aus wie ein Klassenzimmer. Da der Bär gerade auf dem Pult eingnickt ist, könnt ihr unbemerkt seinen Knochenschlüssel **43** klauen. Dann schnappt ihr euch die Fackel **16** und geht tiefer in die Höhle **55**.



- In den Tiefen der Höhle **555657** hat der Bär alle Gegenstände versteckt. Ihr benutzt den Knochenschlüssel **43** und schnappt euch die Tasche **59**.



- Mit dem anderen Knochen **22** aus dem Dschungel könnt ihr auch das Buch **35** der Lehrerin befreien.



★ SPITZE! IHR HABT DIE TASCHE GEFUNDEN! ★
 DER UNTERRICHT KANN WEITERGEHEN!